

Terra Verde

WILANÓW





Kameralne osiedle w prestiżowej lokalizacji.

Prywatność, natura i codzienny komfort w jednej z najlepiej skomunikowanych części Warszawy. Cisza i zieleń za oknem, a jednocześnie szybki dostęp do szkół, przedszkoli, sklepów i infrastruktury Wilanowa.

Terra Verde, zlokalizowana przy ul. Glebowej, to równowaga między naturą i miastem. Otoczenie zabudowy jednorodzinnej, bliskość sklepów i usług oraz brak uciążliwych inwestycji w promieniu kilometra sprawiają, że żyjesz spokojnie i komfortowo – bez kompromisów.

Przestrzeń, której brakowało.

Domy z własnymi ogrodami – idealne miejsce
na rodzinny relaks, zabawę dzieci i spotkania
z przyjaciółmi.

Ogrody to przestrzeń, w której zmieścisz wszystko,
czego potrzebujesz: strefę relaksu, plac zabaw
dla dzieci czy letnią kuchnię.

Powierzchnie działek:

352 - 560 m²



Powierzchnie domów:

175 - 225 m²

Wnętrza



Przestronne wnętrza, Duże przeszklenia, aby część dzienna tętniła życiem w bliskim kontakcie z naturą. Ogród od wewnętrznej strony osiedla - ma stanowić naturalne połączenie z salonem



Naturalne światło, każdego poranka. Idealne położenie pokoi sypialnianych względem stron świata.



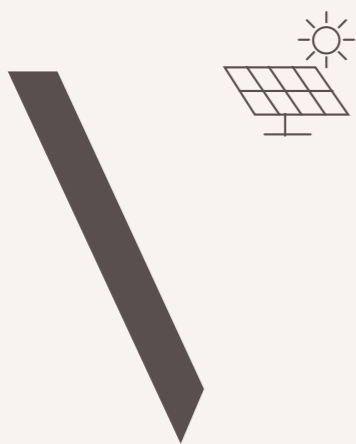
Innowacyjne rozwiązania, najwyższy standard
Okna w salonie z ramami ULTRA Slim, instalacja PV, wallbox dla ładowania samochodów elektrycznych. Rekuperacja i przygotowanie pod klimatyzację.

Wysoki standard



Prostota i ponadczasowa estetyka,
która nigdy nie wychodzi z mody.
Ustawne wnętrza i możliwość dostosowania
funkcji, pod aktualne oraz przyszłe potrzeby.

Technologia, która
pracuje dla Ciebie.



Technologia, która pracuje dla Ciebie

Fotowoltaika czy instalacja dla Wallbox EV -
- to standard w domach Terra Verde.
Możliwość rozszerzenia domu o system
Smart Home z automatyką oraz zdalnym
sterowaniem z telefonu.



Terra Verde
WILANÓW



Terra Verde
WILANÓW



Rekuperacja i rolety zewnętrzne

Technologie, które poprawiają jakość
Twojego życia i są standardem w Terra Verde.

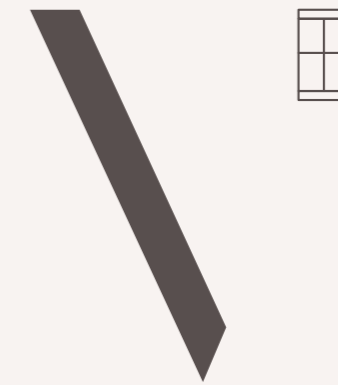


Różne możliwości aranżacji poddasza.





Terra Verde
WILANÓW



Światło, design i przestrzeń

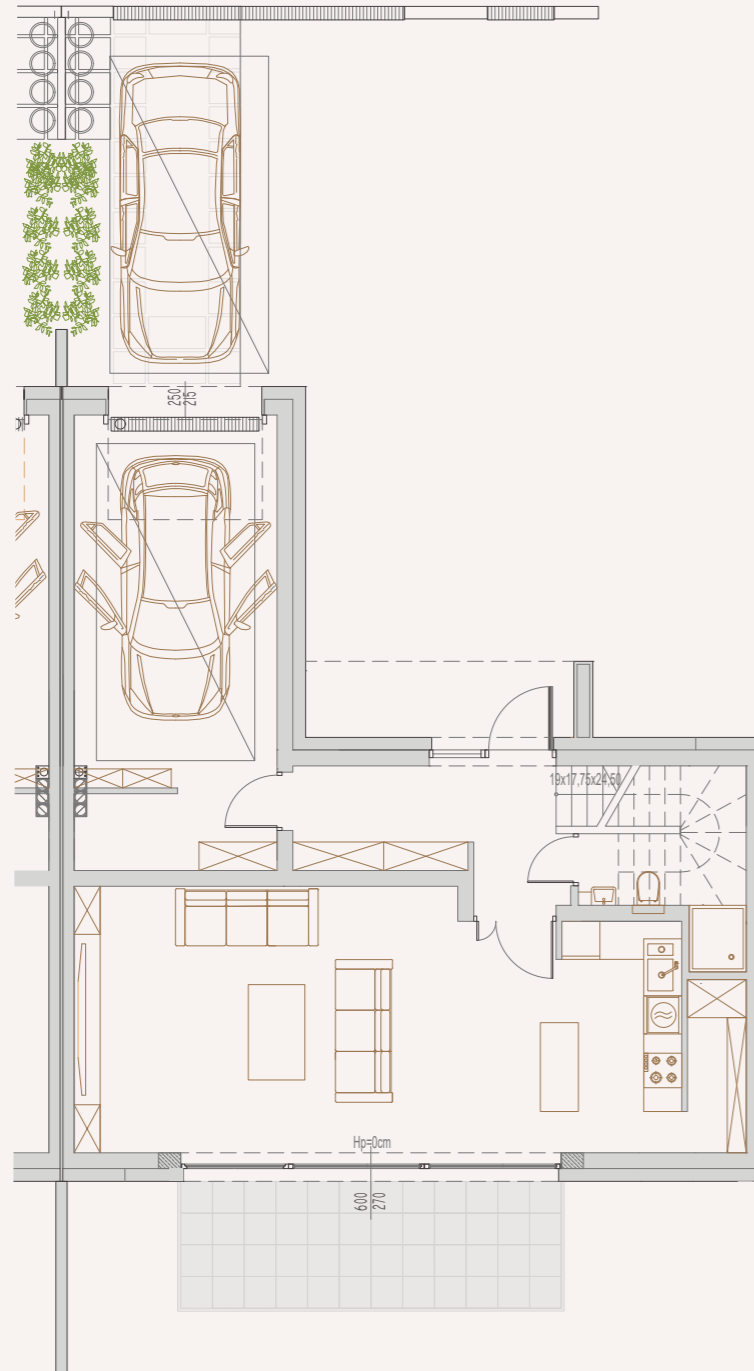
Szklane fasady i aluminiowe okna HS Ultra Slim
o wysokości 2,7 m tworzą wnętrza pełne
światła i nowoczesnej elegancji.

Naturalne światło każdego dnia.

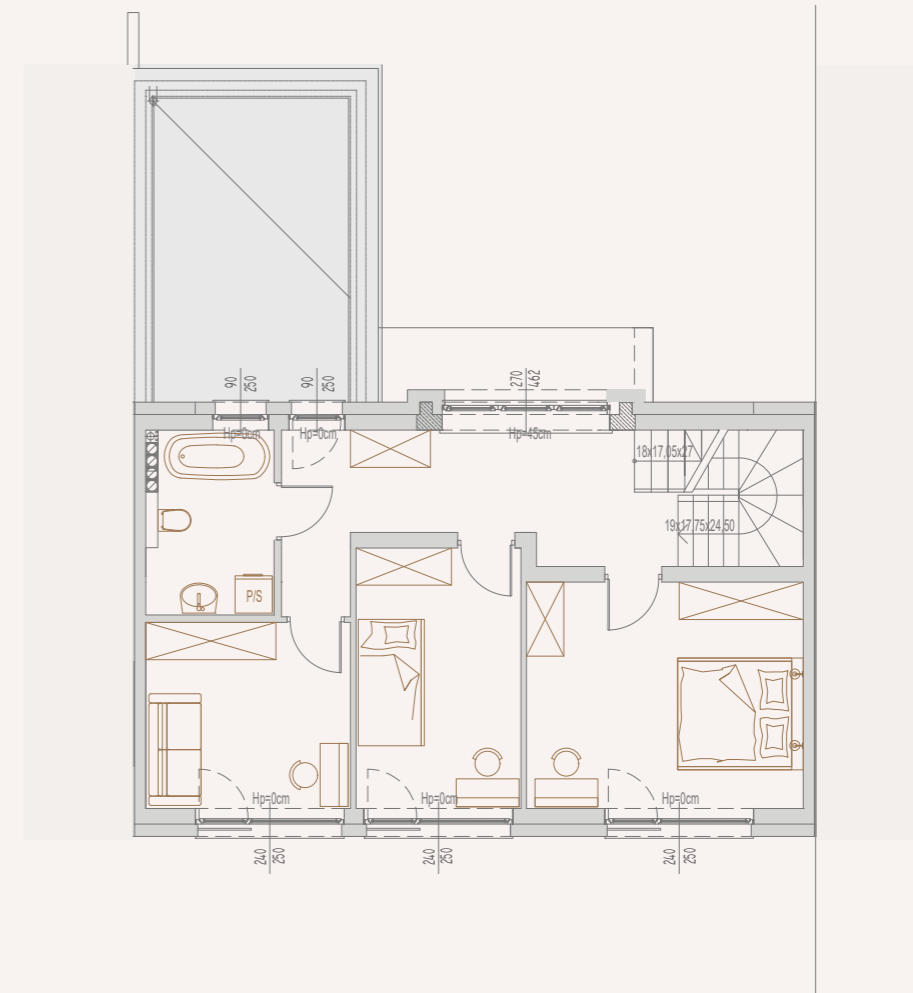
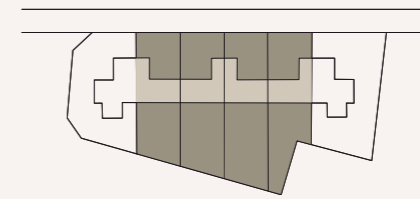
Domy zaprojektowane w idealnym układzie względem stron świata. Słoneczne tarasy od południa, imponujące przeszklenia salonu i duże okna w sypialniach sprawiają, że słońce towarzyszy Ci od poranka aż do wieczoru.



Rzuty budynków 7,8,9 i 10

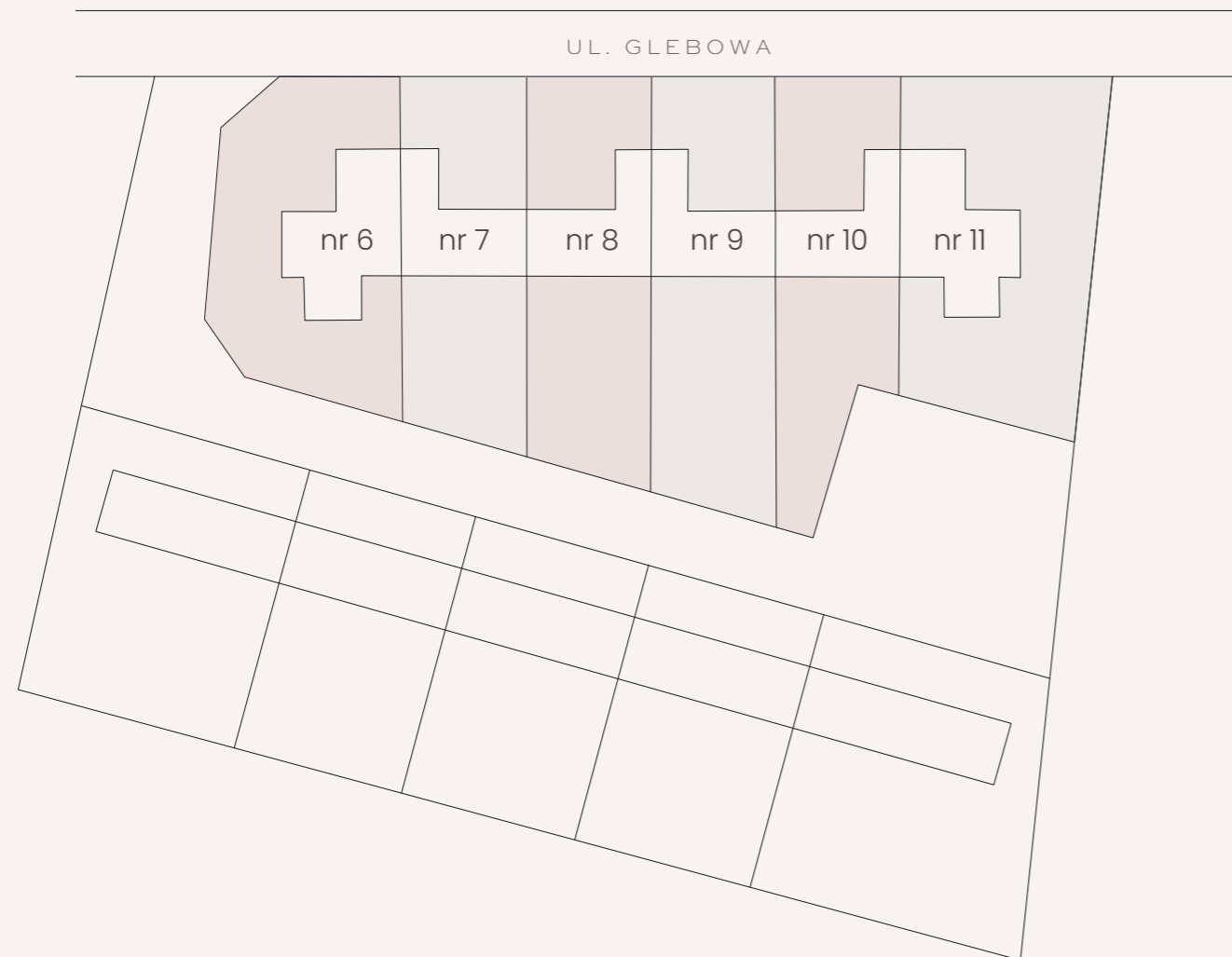


PARTER



PIĘTRO

Wybierz swój dom



Budynek nr 6

Pow. domu: 212,02 m²

Pow. użytkowa: 163,19 m²

Pow. Zielona: 271,27 m²

Budynek nr 7

Pow. domu: 175,09 m²

Pow. użytkowa: 128,95 m²

Pow. Zielona: 222,47 m²

**pow. Ogrodu
za domem:** 148,42 m²

Budynek nr 10

Pow. domu: 175,09 m²

Pow. użytkowa: 128,95 m²

Pow. Zielona: 231,02 m²

**pow. Ogrodu
za domem:** 161,26 m²

Budynek nr 8

Pow. domu: 175,09 m²

Pow. użytkowa: 128,95 m²

Pow. Zielona: 252,02 m²

**pow. Ogrodu
za domem:** 182,25 m²

Budynek nr 11

Pow. domu: 212,02 m²

Pow. użytkowa: 163,19 m²

Pow. Zielona: 334,82 m²

Budynek nr 9

Pow. domu: 175,09 m²

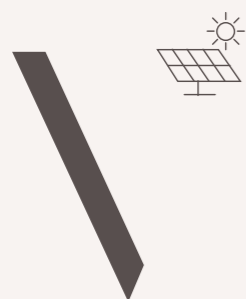
Pow. użytkowa: 128,95 m²

Pow. Zielona: 262,70 m²

**pow. Ogrodu
za domem:** 215,98 m²



Inwestycja Terra Verde



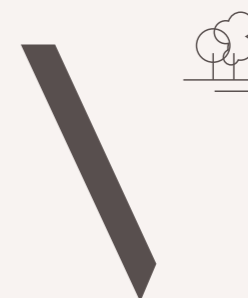
Instalacja
fotowoltaiczna



Rekuperacja



Ekologiczne
rozwiązania



Duże
Ogrody



Tarasy



Wysokie
pomieszczenia
(do 2,94 m)



Ogrzewanie
podłogowe



Wysokie
przeszklenia
(2,7 m)

Terra Verde

WILANÓW

sprzedaz@terra-verde.pl

+48 666 311 129

