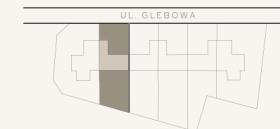


0m 1m 2m



Terra Verde

WILANÓW



BUDYNEK NR 7

| | |
|-------------------|----------------------|
| 1 Salon | 25,10 m ² |
| 2 Kuchnia | 12,79 m ² |
| 3 Spizarnia | 2,40 m ² |
| 4 Hall | 7,59 m ² |
| 5 Łazienka | 3,77 m ² |
| 6 Pom. techniczne | 3,91 m ² |

wysokość w salonie: 2,94 m

| | |
|------------------------------------|----------------------|
| Suma powierzchni użytkowej parteru | 74,06 m ² |
| w tym garaż | 18,50 m ² |

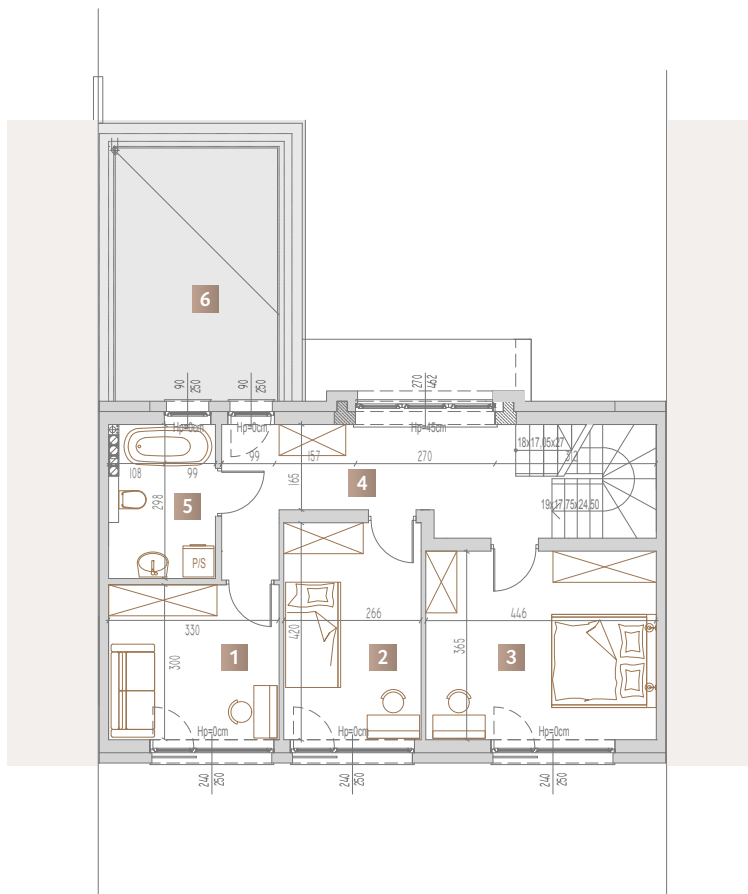
| | |
|-------------------------------------|-----------------------------|
| POWIERZCHNIA ŁĄCZNA LOKALU | 176,52 m² |
| Powierzchnia użytkowa | 128,82 m ² |
| Poddasze nieużytkowe (do aranżacji) | 47,70 m ² |

Uwaga: Niniejsza broszura zawiera informacje niestanowiące oferty w rozumieniu przepisów kodeksu cywilnego. Powierzchnia użytkowa lokalu jest określona zgodnie z Polską Normą PN-ISO 9836:2015-12. Powierzchnia liczona w metrach kwadratowych w świetle wykończonych ścian. Łączna powierzchnia lokalu stanowi sumę powierzchni użytkowych, powierzchni poddasza liczoną po podłodze, powierzchni pod ściankami działowymi możliwymi do demontażu, schodów wewnętrznych oraz powierzchni pod skosami schodów do wysokości 1,4 m. Treść niniejszej broszury nie stanowi o ostatecznym zakwalifikowaniu danego pomieszczenia do części składowych lokalu, powierzchnie lokali mogą ulec niewielkim zmianom w trakcie realizacji prac budowlanych. Prezentowane opisy lokali, aranżacja wyposażenia wnetrz, podziału powierzchni, miejsca przyłączeń mediów itp. mają charakter wyłącznie poglądowy i mogą ulec zmianie w trakcie realizacji inwestycji. Elementy wyposażenia, urządzenia AGD, RTV, sanitarne, drzwi wewnętrzne itp. nie stanowią wyposażenia nabywanego lokalu. Ostateczne rozkłady i powierzchnie pomieszczeń mogą ulec zmianie do czasu zawarcia umowy deweloperskiej dot. danego lokalu. Wobec rozproszczenia instalacji pod sufitami możliwe są lokalne obniżenia wysokości pomieszczeń. Wymiary podano w świetle muru bez wykończenia, przed zamowieniem umeblowania i wykończenia lokalu należy zdjąć obmiar rzeczywisty.

Z2 Sp. z o.o. © MK Estate SKA
ul. Mokotowska 1
00-640 Warszawa
+48 505 288 880
zmkestate.com

Karol Bruszcwski
Senior Real Estate Advisor
+48 666 311 120
karol.bruszcwski@vilea.pl
www.vilea.pl



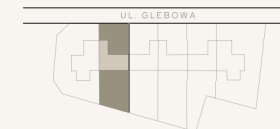


1m 2m



Terra Verde

WILANÓW



BUDYNEK NR 7

| | |
|------------|----------------------|
| 1 Pokój 1 | 9,71 m ² |
| 2 Pokój 2 | 10,93 m ² |
| 3 Pokój 3 | 15,92 m ² |
| 4 Hall | 12,34 m ² |
| 5 Łazienka | 5,86 m ² |
| 6 Taras | 14,10 m ² |

wysokość pomieszczeń: 2,64 m

| | |
|-----------------------------------|----------------------|
| Suma powierzchni użytkowej piętra | 54,76 m ² |
|-----------------------------------|----------------------|

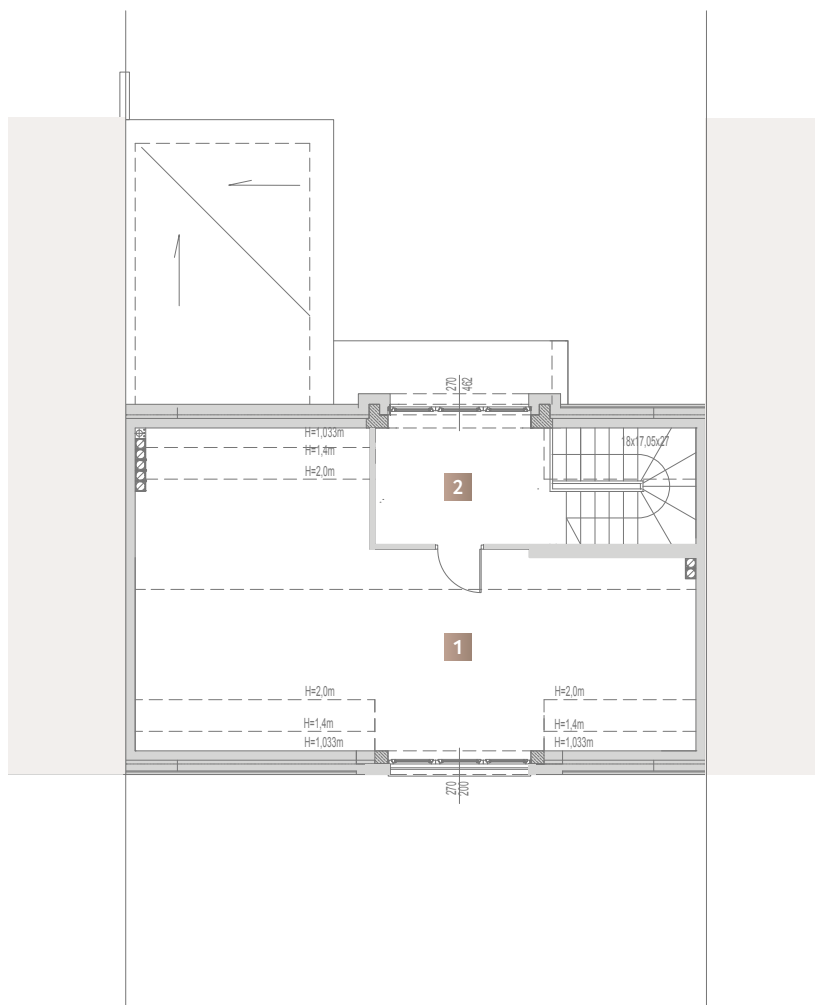
| | |
|-------------------------------------|-----------------------------|
| POWIERZCHNIA ŁĄCZNA LOKALU | 176,52 m² |
| Powierzchnia użytkowa | 128,82 m ² |
| Poddasze nieużytkowe (do aranżacji) | 47,70 m ² |

Uwaga: Niniejsza broszura zawiera informacje niestanowiące oferty w rozumieniu przepisów kodeksu cywilnego. Powierzchnia użytkowa lokalu jest określona zgodnie z Polską Normą PN-ISO 9836:2015-12. Powierzchnia liczona w metrach kwadratowych w świetle wykończonych ścian. Łączna powierzchnia lokalu stanowi sumę powierzchni użytkowych, powierzchni poddasza liczoną po podłodze, powierzchni pod ściankami działowymi możliwymi do demontażu, schodów wewnętrznych oraz powierzchni pod skosami schodów do wysokości 1,4 m. Treść niniejszej broszury nie stanowi o ostatecznym zakwalifikowaniu danego pomieszczenia do części składowych lokalu, powierzchnie lokali mogą ulec niewielkim zmianom w trakcie realizacji prac budowlanych. Prezentowane opisy lokali, aranżacja wyposażenia wnetrz, podziału powierzchni, miejsca przyłączeń mediów itp. mają charakter wyłącznie poglądowy i mogą ulec zmianie w trakcie realizacji inwestycji. Elementy wyposażenia, urządzenia AGD, RTV, sanitarne, drzwi wewnętrzne itp. nie stanowią wyposażenia nabywanego lokalu. Ostateczne rozkłady i powierzchnie pomieszczeń mogą ulec zmianie do czasu zawarcia umowy deweloperskiej dot. danego lokalu. Wobec rozprowadzenia instalacji pod sufitami możliwe są lokalne obniżenia wysokości pomieszczeń. Wymiary podano w świetle muru bez wykończenia, przed zamówieniem umeblowania i wykończenia lokalu należy zdjąć obmiar rzeczywisty.

Z2 Sp. z o.o. © MK Estate SKA
ul. Mokotowska 1
00-640 Warszawa
+48 505 288 880
zmkestate.com

Karol Bruszcwski
Senior Real Estate Advisor
+48 666 311 120
karol.bruszcwski@vilea.pl
www.vilea.pl



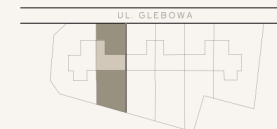


0m 1m 2m



Terra Verde

WILANÓW



BUDYNEK NR 7

| | |
|----------|----------------------|
| 1 Strych | 40,35 m ² |
| 2 Hall | 7,35 m ² |

Suma powierzchni użytkowej poddasza 47,70 m²

| | |
|-------------------------------------|-----------------------------|
| POWIERZCHNIA ŁĄCZNA LOKALU | 176,52 m² |
| Powierzchnia użytkowa | 128,82 m ² |
| Poddasze nieużytkowe (do aranżacji) | 47,70 m ² |

Uwaga: Niniejsza broszura zawiera informacje niestanowiące oferty w rozumieniu przepisów kodeksu cywilnego. Powierzchnia użytkowa lokalu jest określona zgodnie z Polską Normą PN-ISO 9836:2015-12. Powierzchnia liczona w metrach kwadratowych w świetle wykończonych ścian. Łączna powierzchnia lokalu stanowi sumę powierzchni użytkowych, powierzchni poddasza liczoną po podłodze, powierzchni pod ściankami działowymi możliwymi do demontażu, schodów wewnętrznych oraz powierzchni pod skosami schodów do wysokości 1,4 m. Treść niniejszej broszury nie stanowi o ostatecznym zakwalifikowaniu danego pomieszczenia do części składowych lokalu, powierzchnie lokali mogą ulec niewielkim zmianom w trakcie realizacji prac budowlanych. Prezentowane opisy lokali, aranżacja wyposażenia wewnątrz, podziału powierzchni, miejsca przyłączy mediów itp. mają charakter wyłącznie poglądowy i mogą ulec zmianie w trakcie realizacji inwestycji. Elementy wyposażenia, urządzenia AGD, RTV, sanitarne, drzwi wewnętrzne itp. nie stanowią wyposażenia nabywanego lokalu. Ostateczne rozkłady i powierzchnie pomieszczeń mogą ulec zmianie do czasu zawarcia umowy deweloperskiej dot. danego lokalu. Wobec rozprowadzenia instalacji pod sufitami możliwe są lokalne obniżenia wysokości pomieszczeń. Wymiary podano w świetle muru bez wykończenia, przed zamówieniem umeblowania i wykończenia lokalu należy zdjąć obmiar rzeczywisty.

Z2 Sp. z o.o. © MK Estate SKA
ul. Mokotowska 1
00-640 Warszawa
+48 505 288 880
zmkestate.com

Karol Bruszcwski
Senior Real Estate Advisor
+48 666 311 120
karol.bruszcwski@vilea.pl
www.vilea.pl

