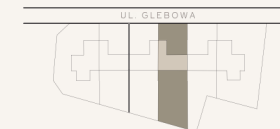


0m 1m 2m



Terra Verde

WILANÓW



BUDYNEK NR 9

1 Salon	25,10 m ²
2 Kuchnia	12,79 m ²
3 Spizarnia	2,40 m ²
4 Hall	7,59 m ²
5 Łazienka	3,77 m ²
6 Pom. techniczne	3,91 m ²

wysokość w salonie: 2,94 m

Suma powierzchni użytkowej parteru	74,06 m ²
w tym garaż	18,50 m ²

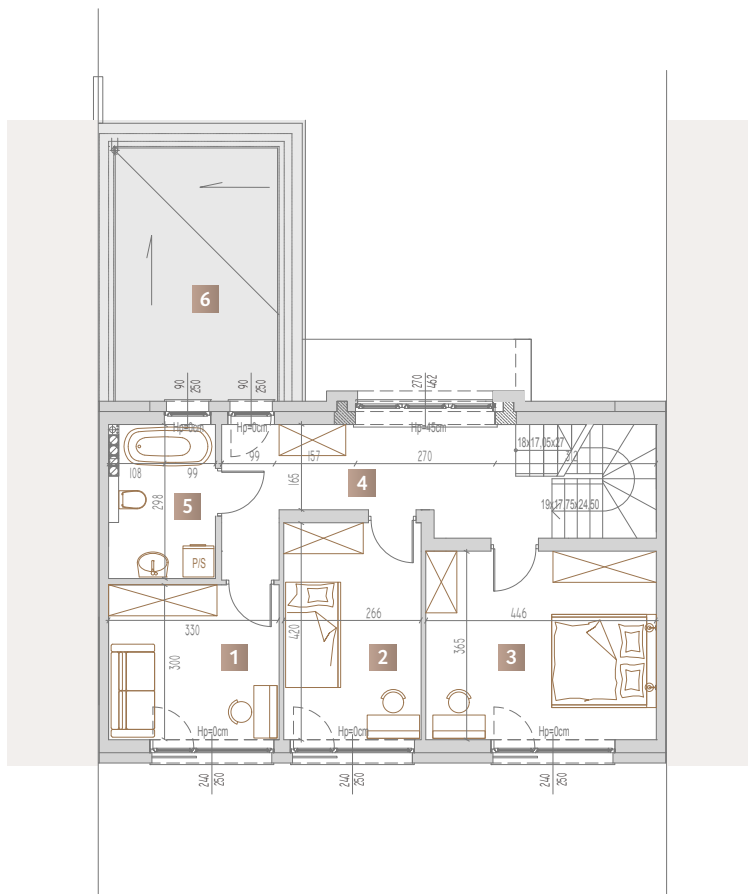
POWIERZCHNIA ŁĄCZNA LOKALU	176,52 m²
Powierzchnia użytkowa	128,82 m ²
Poddasze nieużytkowe (do aranżacji)	47,70 m ²

Uwaga: Niniejsza broszura zawiera informacje niestanowiące oferty w rozumieniu przepisów kodeksu cywilnego. Powierzchnia użytkowa lokalu jest określona zgodnie z Polską Normą PN-ISO 9836:2015-12. Powierzchnia liczona w metrach kwadratowych w świetle wykończonych ścian. Łączna powierzchnia lokalu stanowi sumę powierzchni użytkowych, powierzchni poddasza liczoną po podłodze, powierzchni pod ściankami działowymi możliwymi do demontażu, schodów wewnętrznych oraz powierzchni pod skosami schodów do wysokości 1,4 m. Treść niniejszej broszury nie stanowi o ostatecznym zakwalifikowaniu danego pomieszczenia do części składowych lokalu, powierzchnie lokali mogą ulec niewielkim zmianom w trakcie realizacji prac budowlanych. Prezentowane opisy lokali, aranżacja wyposażenia wnetrz, podziału powierzchni, miejsca przyłączeń mediów itp. mają charakter wyłącznie poglądowy i mogą ulec zmianie w trakcie realizacji inwestycji. Elementy wyposażenia, urządzenia AGD, RTV, sanitarne, drzwi wewnętrzne itp. nie stanowią wyposażenia nabywanego lokalu. Ostateczne rozkłady i powierzchnie pomieszczeń mogą ulec zmianie do czasu zawarcia umowy deweloperskiej dot. danego lokalu. Wobec rozproszczenia instalacji pod sufitami możliwe są lokalne obniżenia wysokości pomieszczeń. Wymiary podano w świetle muru bez wykończenia, przed zamowieniem umeblowania i wykończenia lokalu należy zdjąć obmiar rzeczywisty.

Z2 Sp. z o.o. © MK Estate SKA
ul. Mokotowska 1
00-640 Warszawa
+48 505 288 880
zmkestate.com

Karol Bruszcwski
Senior Real Estate Advisor
+48 666 311 120
karol.bruszcwski@vilea.pl
www.vilea.pl

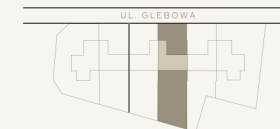




0m 1m 2m

Terra Verde

WILANÓW



BUDYNEK NR 9

1 Pokój 1	9,71 m ²
2 Pokój 2	10,93 m ²
3 Pokój 3	15,92 m ²
4 Hall	12,34 m ²
5 Łazienka	5,86 m ²
6 Taras	14,10 m ²

wysokość pomieszczeń: 2,64 m

Suma powierzchni użytkowej piętra	54,76 m ²
-----------------------------------	----------------------

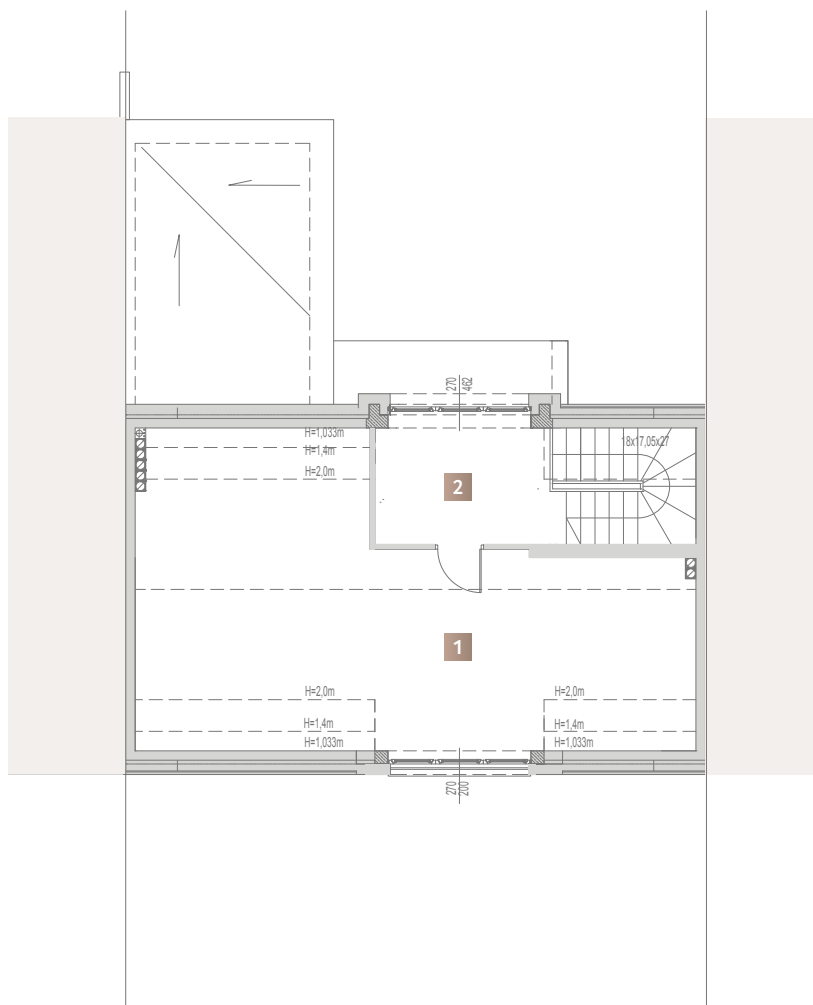
POWIERZCHNIA ŁĄCZNA LOKALU	176,52 m²
Powierzchnia użytkowa	128,82 m ²
Poddasze nieużytkowe (do aranżacji)	47,70 m ²

Uwaga: Niniejsza broszura zawiera informacje niestanowiące oferty w rozumieniu przepisów kodeksu cywilnego. Powierzchnia użytkowa lokalu jest określona zgodnie z Polską Normą PN-ISO 9836:2015-12. Powierzchnia liczona w metrach kwadratowych w świetle wykończonych ścian. Łączna powierzchnia lokalu stanowi sumę powierzchni użytkowych, powierzchni poddasza liczoną po podłodze, powierzchni pod ściankami działowymi możliwymi do demontażu, schodów wewnętrznych oraz powierzchni pod skosami schodów do wysokości 1,4 m. Treść niniejszej broszury nie stanowi o ostatecznym zakwalifikowaniu danego pomieszczenia do części składowych lokalu, powierzchnie lokali mogą ulec niewielkim zmianom w trakcie realizacji prac budowlanych. Prezentowane opisy lokali, aranżacja wyposażenia wnetrz, podziału powierzchni, miejsca przyłączeń mediów itp. mają charakter wyłącznie poglądowy i mogą ulec zmianie w trakcie realizacji inwestycji. Elementy wyposażenia, urządzenia AGD, RTV, sanitarne, drzwi wewnętrzne itp. nie stanowią wyposażenia nabywanego lokalu. Ostateczne rozkłady i powierzchnie pomieszczeń mogą ulec zmianie do czasu zawarcia umowy deweloperskiej dot. danego lokalu. Wobec rozproszczenia instalacji pod sufitami możliwe są lokalne obniżenia wysokości pomieszczeń. Wymiary podano w świetle muru bez wykończenia, przed zamówieniem umeblowania i wykończenia lokalu należy zdjąć obmiar rzeczywisty.

Z2 Sp. z o.o. © MK Estate SKA
ul. Mokotowska 1
00-640 Warszawa
+48 505 288 880
zmkestate.com

Karol Bruszcwski
Senior Real Estate Advisor
+48 666 311 120
karol.bruszcwski@vilea.pl
www.vilea.pl



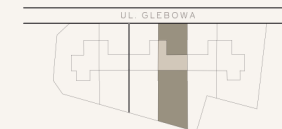


0m 1m 2m



Terra Verde

WILANÓW



BUDYNEK NR 9

1 Strych	40,35 m ²
2 Hall	7,35 m ²

Suma powierzchni użytkowej poddasza	47,70 m ²
-------------------------------------	----------------------

POWIERZCHNIA ŁĄCZNA LOKALU	176,52 m²
Powierzchnia użytkowa	128,82 m ²
Poddasze nieużytkowe (do aranżacji)	47,70 m ²

Uwaga: Niniejsza broszura zawiera informacje niestanowiące oferty w rozumieniu przepisów kodeksu cywilnego. Powierzchnia użytkowa lokalu jest określona zgodnie z Polską Normą PN-ISO 9836:2015-12. Powierzchnia liczona w metrach kwadratowych w świetle wykończonych ścian. Łączna powierzchnia lokalu stanowi sumę powierzchni użytkowych, powierzchni poddasza liczoną po podłodze, powierzchni pod ściankami działowymi możliwymi do demontażu, schodów wewnętrznych oraz powierzchni pod skosami schodów do wysokości 1,4 m. Treść niniejszej broszury nie stanowi o ostatecznym zakwalifikowaniu danego pomieszczenia do części składowych lokalu, powierzchnie lokali mogą ulec niewielkim zmianom w trakcie realizacji prac budowlanych. Prezentowane opisy lokali, aranżacja wyposażenia wewnątrz, podziału powierzchni, miejsca przyłączeń mediów itp. mają charakter wyłącznie poglądowy i mogą ulec zmianie w trakcie realizacji inwestycji. Elementy wyposażenia, urządzenia AGD, RTV, sanitarne, drzwi wewnętrzne itp. nie stanowią wyposażenia nabywanego lokalu. Ostateczne rozkłady i powierzchnie pomieszczeń mogą ulec zmianie do czasu zawarcia umowy deweloperskiej dot. danego lokalu. Wobec rozproszczenia instalacji pod sufitami możliwe są lokalne obniżenia wysokości pomieszczeń. Wymiary podano w świetle muru bez wykończenia, przed zamówieniem umeblowania i wykończenia lokalu należy zdjąć obmiar rzeczywisty.

Z2 Sp. z o.o. © MK Estate SKA
ul. Mokotowska 1
00-640 Warszawa
+48 505 288 880
zmkestate.com

Karol Bruszcwski
Senior Real Estate Advisor
+48 666 311 120
karol.bruszcwski@vilea.pl
www.vilea.pl

